



Wir machen Stoffe lebendig.  
Entdecken Sie die neue MHZ Stoffkollektion.

# *Living Daylight*

Textiles by MHZ

Wir interpretieren Licht und Raum neu.  
Als gäbe es keine Schwerkraft mehr!

So unterschiedlich die einzelnen Stoffe auch sein mögen, eines hat die neue MHZ Stoffkollektion *Living Daylight* gemeinsam: das Lebensgefühl von lichter Leichtigkeit. Übersetzt in lebendige Dessins, transparente und blickdichte Materialien und bezaubernde Farben. Weich und fließend schwingen sie durch den Raum.

Ob Sie mit Naturdessins und natürlichen Farbnuancen spielen, klassisch-schöne Musterungen wählen, in opulenten Dekors schwelgen oder grafische Formen favorisieren: *Living Daylight* schenkt Ihnen vielseitige Möglichkeiten, Räume nach Ihren Wünschen und Träumen ganz individuell zu gestalten.

Als genähtes Flächenvorhang-Paneel, Raffrollo in unterschiedlichen Formen oder Stoff pur für individuelle Dekorationsideen – jeder Behang wird einzeln angefertigt. Die neue MHZ Stoffkollektion beherrscht eine völlig neue Lichtspielkunst. Erleben Sie einfach selbst, wie außergewöhnlich, wie faszinierend *Living Daylight* von MHZ Licht und Raum neu interpretiert.

**MHZ spezial**

*Living Daylight* überzeugt nicht nur in puncto Dessinvielfalt, sondern auch in puncto Stoffqualität.

Fast alle Stoffe sind aus hochwertigem Trevira CS gefertigt und deshalb schwer entflammbar, waschbar, knitterarm und maßstabil.

*Living Daylight*

Textiles by MHZ



## Bezaubernde Lichtspiele voller Leichtigkeit.

Schon bei der ersten Berührung spüren Sie die leichte Luftigkeit. Ahnen Sie, wie weich das Licht durch das transparente Gewebe in den Raum fluten und lichte Effekte bewirken wird.

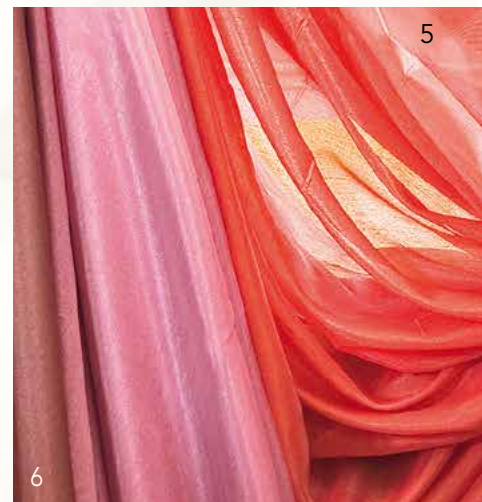
*Living Daylight* in transparenter Optik – leicht wie ein Windhauch. Ob Sie diesen Hauch voluminös drapieren oder schlichte Einfachheit vorziehen: die Stoffe werden Sie mit ihrem Anblick jeden Tag aufs neue begeistern.

### **MHZ spezial**

*Living Daylight* bereichert junge und alte Räume, klassische und moderne. Die Stoffe – wundervoll transparent, beidseitig schön. Gewebte Dessins und feine Bestickungen sorgen für Highlights, die verzaubern.

1. ARICA Color-Nr. 3065
2. AJARA Color-Nr. 3253
3. MARIN Color-Nr. 3228
4. LAJA Color-Nr. 3247
5. ARICA Color-Nr. 3074
6. ARICA Color-Nr. 3071
7. SAMARA Color-Nr. 3258
8. TARIJA Color-Nr. 3235

*Floating dreams*



Opulenz genießt  
effektvolle Auftritte.

Es ist, als würden Sie in Sinnlichkeit schwelgen. Weich fließende Stoffe spielen mit Lichtreflexen, unterstreichen gekonnt und mit Charme den Stil des Raums, schenken Atmosphäre, Glanz und Eleganz.

*Living Daylight* in reicher Optik und üppiger Haptik vereint scheinbar unvereinbare Qualitäten: Licht durchlassen und zugleich vor Blicken schützen. Eigenschaften, die diese neue Stoffqualität für Hotels und den Objektbereich besonders empfehlen.

#### MHZ spezial

*Living Daylight* bietet zur individuellen Raumgestaltung alle Nuancen schimmernder Opulenz ebenso wie das Ideenreich moderner grafischer und floraler Motive. Viele Stoffe sind herrlich kombinierbar mit unseren transparenten Qualitäten.

- 9. GAYA Color-Nr. 3226
- 10. IMATRA Color-Nr. 3261
- 11. CALI Color-Nr. 3213
- 12. RONDA Color-Nr. 3187
- 13. GAYA Color-Nr. 3223
- 14. GAYA Color-Nr. 3225
- 15. SALTO Color-Nr. 3270
- 16. MANADO Color-Nr. 3231



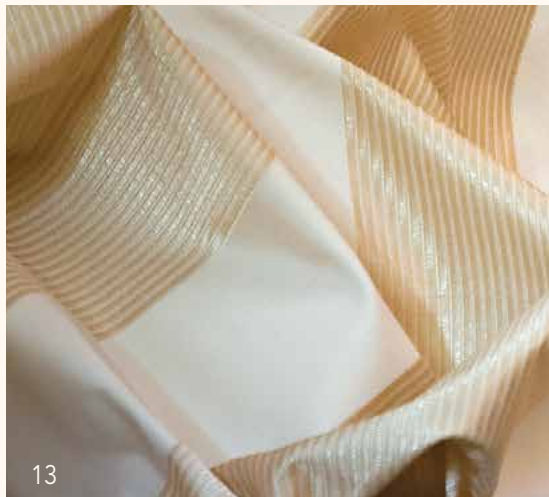
10



11



12



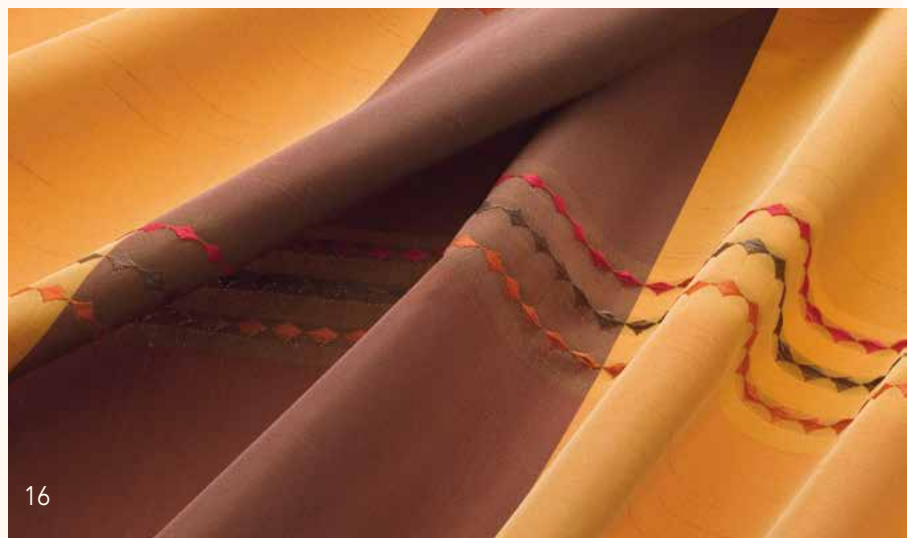
13



14



15



16

*Shining Collection*



## Die Inszenierung magisch schöner Momente.

Die neue MHZ Stoffkollektion *Living Daylight* inspiriert zu besonders schönen Flächenvorhängen. Sie werden individuell nach Ihren Wünschen gefertigt. Die Stoffe sind hochwertig, waschbar, bügel- und pflegeleicht, die Nähte seitlich eingesäumt.

Nur ein Blick genügt und Sie sehen die Welt der Flächenvorhänge mit neuen Augen. Schwebend im Raum, sanft schwingend, geschmeidig und zart fallend von der Decke bis zum Boden bezaubern sie mit dem Gefühl von Unbeschwertheit.

### **MHZ spezial**

*Eine schöne Idee mehr für ein völlig neues Raumgefühl: der ein-  
clipsbare Paneelwagen mit vielen Vorzügen. Die Paneele sind frei  
verschiebbar, laufen optimal und sitzen so perfekt, dass kein Licht-  
spalt zwischen Schienenlauf und Paneelwagen entsteht. Und das  
Beste: er kann ganz einfach und nachträglich in bereits vorhandene  
Schienensysteme eingehängt werden.*

- 17. TARIJA Color-Nr. 3233
- 18. RONDA Color-Nr. 3187
- 19. RONDA Color-Nr. 3188



*Moving ideas*

## Galerie des Schwerelosen mit raffinierter Vielfalt.

Die neue Stoffkollektion *Living Daylight* belebt und begeistert mit ihren Dessins und weichfallenden Stoffen auch unsere Raffrollos. Ob Wolkenform oder gerade Formen mit und ohne Stäbchen: die MHZ Raffrollos bieten Ihnen passend zum jeweiligen Raum und Fenster faszinierenden Spiel-Raum.

Sonderformen, schräge und gebogene Anlagen lieben Ambiente. Dezente und kleine Lösungen favorisieren die auf die Fensterfläche individuell einstellbare Technik AREO. Und wo besonders einfache und unauffällige Bedienung gefragt ist, wählen Sie mit SPIN und VOLANO immer die richtige Variante.

### **MHZ spezial**

*Neue Stoffe, innovative Raffrollo-Technik und formschöne Deko-Möglichkeiten: Die MHZ Raffrollos überzeugen vielfältig. Durch außergewöhnlich elegante Lösungen und spürbar mehr Bedienkomfort, gleichmäßig-weichen Faltenfall und hochwertige Verarbeitung.*



Wir beraten Sie gerne:

**3 x in Hamburg**  
**Tel.: 040 300 607-0**

**Eppendorfer Weg 260**  
**Saseler Chaussee 111**  
**Meiendorfer Mühlenweg 21**

**[www.markisen-droste.de](http://www.markisen-droste.de)**

**droste**

markisen · rollläden · jalousien · terrassendächer

**Wir bieten Ihnen ein kostenloses  
Aufmaß sowie ein unverbindliches  
Angebot. Gern erwarten wir Ihren Anruf!**

### MHZ Gesamtprogramm:

Flächenvorhänge, Rollos, Vertikal-Jalousien, Raffrollos, Plissee-Vorhänge, Horizontal-Jalousien, Vorhangstangen, Vorhangschienen, Außenraffstores, Insektenschutz, Markisen und Beschattungssysteme

- 
- D MHZ Hachtel GmbH & Co. KG · Postfach 800520 · D-70505 Stuttgart  
Telefon 0711/9751-0 · Telefax 0711/9751-41 150 · [www.mhz.de](http://www.mhz.de)
- A MHZ Hachtel & Co. Ges.m.b.H. · Laxenburger Str. 244 · A-1230 Wien  
Telefon 081095 1005 · Telefax 0800 12 12 40 · [www.mhz.at](http://www.mhz.at)
- Benelux MHZ Hachtel S.à.r.l. · 27, rue de Steinfort · L-8366 Hagen  
Téléphone +352 31 14 21 · Telefax +352 31 23 28 · [www.mhz.lu](http://www.mhz.lu)
- CH MHZ Hachtel + Co. AG · Eichstrasse 10 · CH-8107 Buchs/Zürich  
Telefon 084847 13 13 · Telefax 0800 55 40 04 · [www.mhz.ch](http://www.mhz.ch)
- F ATES - Groupe MHZ · 1 B, rue Pégase - CS 70071 · F-67841 Entzheim  
Téléphone 03.88.10.16.20 · Télécopie 03.88.10.16.46 · [www.ates-mhz.com](http://www.ates-mhz.com)

